

# ЧТО «ДЕЛАЮТ» УСИЛИТЕЛИ?

*Каждый из усилителей химической чистки КЛИП обеспечивает высокую моющую способность рабочего раствора в машине химчистки. А правильное применение усилителей в машине химчистки – необходимое условие для достижения высокого качества услуги и защиты оборудования от преждевременной коррозии.*

**Т**ак что же «делают» усилители химчистки?

А вот что:

- обеспечивают эффективную «вымываемость» нанесенного усилителя для зачистки и продуктов его работы – загрязнений и продуктов их распада;

- облегчают заключительную отделку (глажение) вещей после химчистки и придают им нейтральный аромат чистоты и свежести;

- как все мы знаем, во время сушки в барабане машины химической чистки вещи «заряжаются» статическим электричеством (условия уж очень подходящие: высокая температура, низкая проводимость остатков растворителя, постоянное трение и т.д.). Антистатические компоненты усилителя серии КЛИП увеличивают проводимость волокон и «снимают» этот заряд самым естественным образом. А вещи становятся защищены «антистатиком» до следующей чистки;

- усилители химчистки серии КЛИП защищают вещи во время чистки в машине. Специальный комплекс компонентов удерживает в растворе удаленные загрязнения и излишнюю влагу, не допуская ресорбции загрязнений, защищая натуральные волокна от свойлачивания и образования

пилинга. В результате – нет проблемы посерения вещей и образования наслоений из ворса и загрязнений на внутренних поверхностях машины химчистки;

- аппретирующие компоненты усилителей КЛИП не только обеспечивают антистатическую обработку, но и придают изделиям после чистки приятный гриф и улучшают их потребительские характеристики.

«Ответственных» за все это компоненты, к сожалению, нельзя «пощупать» заранее, а их действие в полную силу проявляется только после недели-другой использования, поэтому, как это ни странно, зачастую при принятии решения о закупке усилителя в него нужно просто поверить!

Во всем мире есть только несколько признанных производителей современных усилителей химической чистки, за каждым из которых – уникальный практический опыт, многолетняя исследовательская работа, серьезная производственная база.

Химическая Фабрика КРОЙСЛЕР энд Ко., ГмбХ (Chem. Fabrik KREUSSLER & Co., GmbH, [www.kreussler.com](http://www.kreussler.com)), безусловно, принадлежит к их числу.

Помимо прочего, КРОЙСЛЕР – единственный признанный (и успешный!) производитель усилителей для всех традиционных и альтернативных растворителей химической чистки. Такой самый полный ассортимент усилителей отражает системный профессиональный подход к химической чистке.

Еще в 1994 году институт «Хохенштайн» провел исследование, в ходе которого было установлено, что в грязных вещах, поступающих в химчистку, содержится 13-14 граммов загрязнений, из которых:

60% – нерастворимые ни в воде, ни в органических растворителях, пигменты (пыль, минералы, копоть и т.п.);

20% – водорастворимые, такие как минеральные соли, пот, еда, напитки и т.п.;

10% – «разбухающие» в воде полимерные соединения (крахмал, кровь, белок, соус, другая пища);

10% – растворимые в органическом растворителе (например, жир и масло).

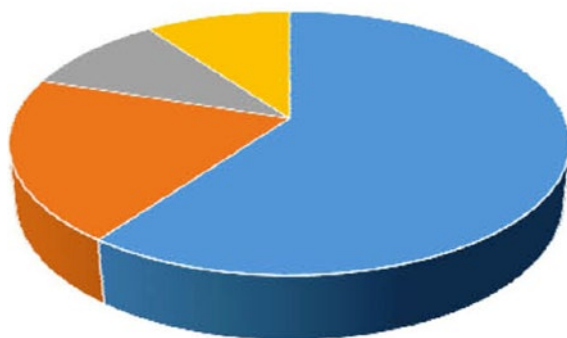
В последние годы есть явная тенденция повышения общего уровня загрязнений, при этом их характер и пропорции находятся примерно на том же уровне.

Органические растворители прекрасно справляются с удалением жировых и масляных загрязнений, даже их символ «силы» – каури-бутановое число – характеризует именно их обезжиривающую способность. Напомним, что у перхлорэтилена это число равно 90, у растворителя СОЛВОНК4 – 75, у углеводородных растворителей 20-30, у силикона – 13. Но это всего 10% загрязнений, а вот для удаления «оставшихся» 90% необходимо серьезно усилить моющую способность рабочего раствора, и уж тут без усилителей не обойтись.

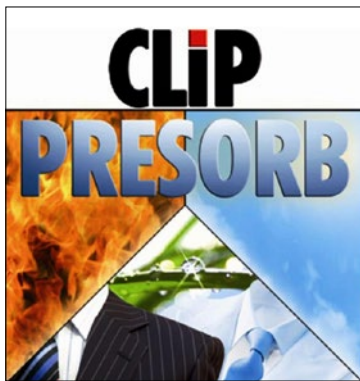
Пигментные загрязнения, а их абсолютное большинство, не могут быть удалены только водой или даже растворителем. Для этого необходимо дополнительное воздействие эффективных ПАВ, которые являются обязательным компонентом усилителей химчистки серии КЛИП.

Удалить загрязнения в процессе чистки очень важно, но не менее важно – удержать их в растворе и не дать «осесть» на новом месте (речь о знаменитой матушке-ресорбции). В случае использования неправильного усилителя может произойти посерение светлых изделий – это явный сигнал того, что произошла ресорбция загрязнений и в результате химчистки вещи не стали чище, а просто грязь «размазалась» по ним более равномерно.

Загрязнения



- Пигментные
- Водорастворимые
- Жировые
- Полимерные



Машины химчистки многократно используют растворитель, очищая и восстанавливая его после каждой чистки в системе фильтрации и дистилляции. Для того, чтобы он каждый раз восстанавливался «как новый», в усилителях КЛИП содержатся специальные добавки, отсутствие которых в дешевых «аналогах» неминуемо скажется не только на качестве чистки как услуги, но и на состоянии растворителя и общем сроке службы самой машины химической чистки. Причем разницу очень скоро можно будет не только видеть, но и «обонять».

Базовая дозировка усилителя КЛИП указывается в инструкции на каждый препарат

и обычно составляет 1,5–3,0 мл/литр рабочего раствора.

В рамках стандартного двухваннового процесса добавка усилителя обычно происходит во время второй, заключительной мойки, когда основные загрязнения уже удалены в дистиллятор в первой мойке за счет действия усилителя для зачистки ПРЕНЕТТ и/или активатора химчистки КЛИП ПРЕСОРБ.

Нас часто спрашивают, когда правильнее всего дозировать усилитель в машину – до или после фильтровального цикла?

Ответ, как всегда в случае комплексного технологического подхода, неоднозначный.

Если добавить усилитель в самом начале второй мойки, то его моющие компоненты будут работать дольше и общий эффект «очищения» будет больше.

Важно, что дозировку усилителя нужно произвести после достижения высокого уровня (1:4–1:5), затем запустить насосный цикл (1 минута) для правильного равномерного распределения усилителя по всему объему рабочего раствора, и только потом следует запустить фильтровальный цикл (примерно 7 минут).

В результате мы достигнем максимального чистящего эффекта.

А вот если добавить усилитель после четырехминутного фильтровального цикла и перейти на трехминутный насосный, то наиболее полно проявят свое действие именно аппретирующие и антистатические компоненты, что важно для изделий высокого ценового диапазона.

В результате мы достигнем максимального аппретирующего эффекта.

На практике оба варианта используются достаточно часто, что говорит об обоснованности такого подхода. Для выбора можно руководствоваться правилом: «При чистке сильнозагрязненных изделий усилитель лучше добавлять до фильтровального цикла, а при обработке вещей обычной степени загрязнения – после».

Пожалуйста, используйте правильный усилитель для Вашей машины химчистки. Ну а мы готовы поделиться своим опытом и подобрать самый подходящий именно Вам!

Вадим САМОХВАЛОВ,  
директор компании «ТЕКСКЕПРО»

**СДЕЛАНО В ГЕРМАНИИ**

*Стандарт для немецких химчисток с 1990 года!*



Richard Geiss GmbH  
*Sustainable Solvent Recovery*

Спасибо за использование перхлорэтилена

**ГЕЙСС ПЕР ТЕКС**

и за Ваш вклад в защиту окружающей среды!

**Оригинальный растворитель для химчистки:**

**высочайшее качество + быстрая сушка**

**+ стабильность – подходит для всех**

**«перхлорных» машин химчистки!**



**ТЕКСКЕПРО®**  
Мир правильных решений для химчисток и прачечных

+7 (495) 730-5755  
+7 (800) 333-5755  
+7 (499) 343-5755

[www.texcare.ru](http://www.texcare.ru)